

CONTROL DE PALLETS – RECEPCION

FABRICAS MINAS / PAYSANDU
CENTRO DE DISTRIBUCION MANGA

1- PROPÓSITO

Establecer los criterios para aceptar los pallets usados vacíos recibidos en Plantas para su recambio por llenos, en la operatoria de entrega de productos ensacados paletizados.

2- ALCANCE

Comprende a toda ocasión en que los Operadores de Carga y Fiscales reciban pallets usados vacíos.

4- ACEPTACIÓN DE PALETS USADOS

Se acepta para su recambio sin cargo, siempre que:

- Todo pallet vacío contenga todas las tablas estipuladas por los planos adjuntos, en condiciones, es decir no quebradas.
- Todo pallet vacío que tenga las dimensiones de los planos adjuntos.
- Todo pallet vacío que no tenga ningún elemento que provoque rotura /s en las bolsas.

Los pallets que no cumplen con alguna de las tres condiciones citadas, serán rechazados, y se procederá cumpliendo con el P – 007 procedimiento administrativo - gestión de pallets.

Se adjuntan fotos para identificar algunas de las posibles situaciones de pallets rechazados y aceptados:



Pallet en buen estado = aceptado



Pallet en buen estado = aceptado



Pallet en buen estado = aceptado



Pallet en buen estado = aceptado



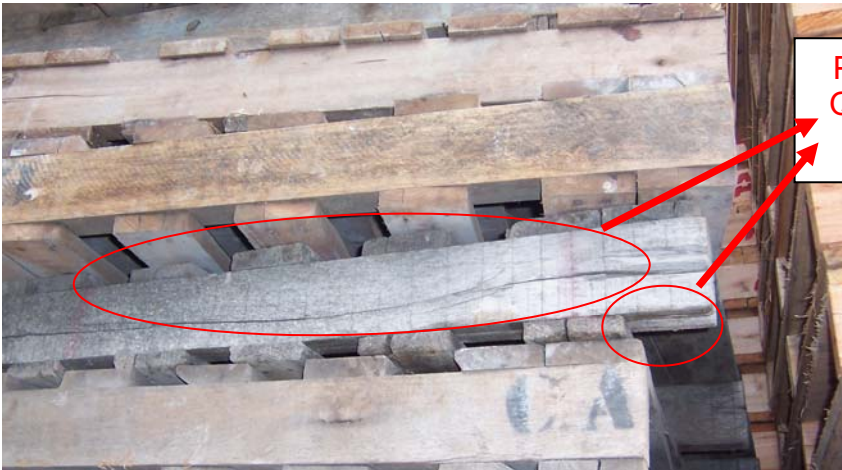
Pallet en buen estado = aceptado



Pallet en mal estado = rechazado
Le faltan 2 tablas



Pallet en mal estado = rechazado
Quebrado soporte lateral



Pallet en mal estado = rechazado
Quebrado soporte lateral y le falta
una tabla del borde



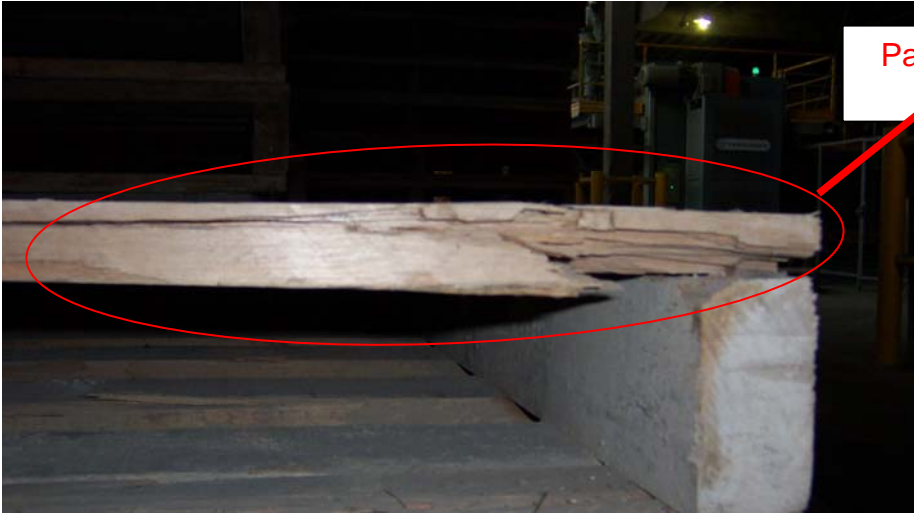
Pallet en mal estado = rechazado
Quebrada primer tabla



Pallet en mal estado = rechazado
Quebrada primer tabla y soporte lateral.



Pallet en mal estado = rechazado
Tabla del medio quebrada



Pallet en mal estado = rechazado
Primer tabla quebrada

